

# HÜTTEPREISE

Gültig für Zeitraum 1/1 bis 31/12 - 2026



**Hansthalm Camping**  
Thy Feriepark

www.hansthalm-camping.dk  
www.hansthalmcamping.dk  
www.thyferiepark.dk  
info@hansthalm-camping.dk  
Tel: +45 97 96 51 98

## Hütten- können von Tag zu Tag gemietet werden..

Einchecken nach kl. 15.00 Auschecken vor kl. 11.00	Max. Personen	Mit Toilet und Dusch	Mit Toilet	22/6 bis 08/8	06/6 - 20/6 und 08/8 bis 22/8	Vor 06/6 und nach 22/8	Obligatorische Endreinigungs- gebühr
Hütte 1 - 3 - 5 - 13 - 15 - 17 Pro Tag	4			131,- €	115,- €	104,- €	35,- €
Hütte 2 - 4 - 6 - 8 - 10 Pro Tag	7	X		205,- €	177,- €	163,- €	56,- €
Hütte 7 Pro Tag	4			131,- €	115,- €	104,- €	35,- €
Hütte 9 - 11 Pro Tag	2			90,- €	67,- €	53,- €	28,- €
Hütte 12 - 14 Pro Tag	4		X	149,- €	129,- €	114,- €	42,- €
Hütte 22 - 24 - 26 - 28 - 30 Pro Tag	4		X	149,- €	129,- €	114,- €	42,- €
Hütte 32 - 34 - 36 Pro Tag	6		X	166,- €	146,- €	126,- €	42,- €
Hütte 40 - 41 - 42 - 43 - 44 Pro Tag	7	X		205,- €	177,- €	163,- €	56,- €
Hütte 50 - 51 - 52 - 53 - 54 - 55 Pro Tag	8	X		225,- €	191,- €	177,- €	56,- €

## Nordseehütten - 45 QM Inkl. 6 Personen, 25 QM Inkl. 4 Personen, Beide 70 QM Inkl. 10 Personen

Einchecken nach kl. 15.00 Auschecken vor kl. 11.00 Mit Toilet und Dusch	No. 70 Groß - Inkl. 6 Personen	No. 71 Klein - Inkl. 4 Personen	No. 72 Beide - Inkl. 10 Personen
Von 06/01 zu 06/06 Pro Tag	179,- €	126,- €	217,- €
Von 06/06 zu 21/06 Pro Tag	190,- €	138,- €	259,- €
Von 21/06 zu 09/08 Pro Tag	238,- €	181,- €	301,- €
Von 09/08 zu 23/08 Pro Tag	190,- €	138,- €	259,- €
Von 23/08 zu 16/12 Pro Tag	179,- €	126,- €	216,- €
Von 16/12 zu 06/01/27 Pro Tag	238,- €	181,- €	301,- €

Obligatorische Endreinigungsgebühr: Groß € 56,- / Klein € 56,- / Beide € 84,-

## DIE FARM - Ferienhaus 210 QM Inkl. 12 Personen - Mit 3 Toiletten und 2 Duschen

06/01 zu 23/3 Pro Tag	23/03 zu 13/04 Pro Tag	13/04 zu 08/06 Pro Tag	08/06 zu 29/06 Pro Tag	29/06 zu 03/08 Pro Tag	03/08 zu 16/08 Pro Tag	16/08 zu 01/09 Pro Tag	01/09 zu 16/12 Pro Tag	16/12 zu 06/01-25 Pro Tag
141,- €	154,- €	225,- €	239,- €	423,- €	282,- €	225,- €	154,- €	423,- €

Obligatorische Endreinigungsgebühr: 211,- €

Der Stromverbrauch wird nach Zähler abgerechnet, fälling bei Abreise. Variabel Tagespreis 0,60 zu 0,85 € Pro Kwh.

### Miete von:

Große Gefriertruhe für Fisch	14 €	Pro Tag
Gefriertruhe Gäste von außerhalb	70 €	Pro Tag
Obl. Endreinigungsgebühr Kühltruhe	11 €	Pro miete
Grill	14 €	Pro Aufenthalt
Sonnenliege	14 €	Pro Aufenthalt
Kissen und Decke	6 €	Pro Aufenthalt
Bettwäsche	15 €	Pro Aufenthalt
Handtuch	6 €	Pro Aufenthalt

Kinderhochstuhl	14 €	Pro Aufenthalt
Kinderklappbett	14 €	Pro Aufenthalt
Fahrrad	14 €	Pro Tag
Gäste von außerhalb	21 €	Pro Tag
Mooncar	4 €	Pro Stunde

### Hütten-Hund

€ 42,25 Pro Hund Pro Aufenthalt

Das Aufladen von Elektroautos ist **nur an den Ladestationen für Elektroautos erlaubt**. Preis pro Tag 27 bis 42 €

**DREHEN** ➔



# FERIENHAUS „DIE FARM“

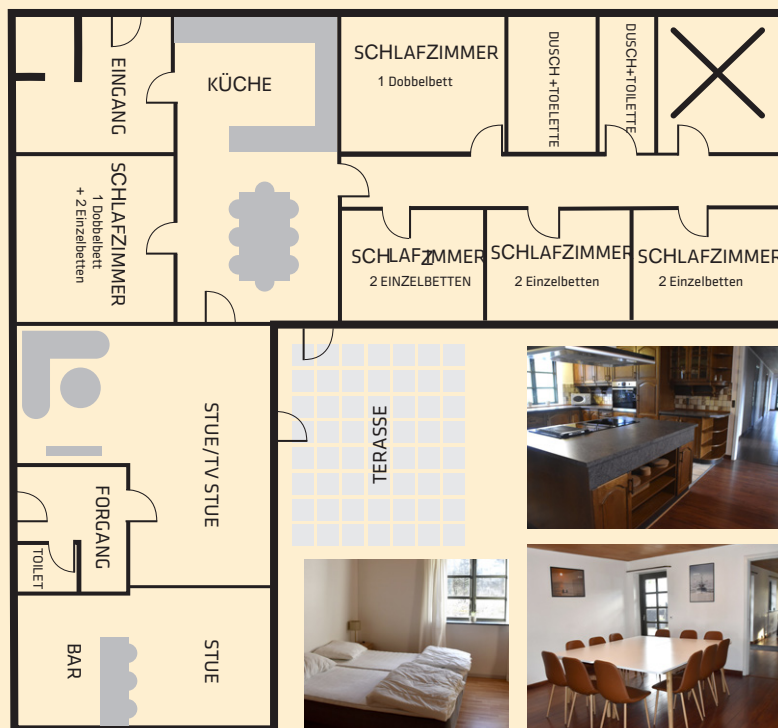
**210 QM - Inkl. 12 Personen - Mit Toiletten und Duschen**

Die Farm liegt direkt neben dem Campingplatz. Wenn Sie im Ferienhaus wohnen, können Sie die gleichen Einrichtungen nutzen wie auf dem Campingplatz. So haben Sie beispielsweise freien Eintritt ins Badeland und Spielplatz. Sie können auch alle kostenpflichtigen Aktivitäten wie beispielsweise Ponyreiten und Reiten nutzen.



## Einrichtung

- 1 Schlafzimmer mit 1 Doppelbett und 2 Einzelbetten (Etagenbett)
- 1 Schlafzimmer mit 1 Doppelbett
- 3 Schlafzimmer mit 2 Einzelbetten
- 2 Badezimmer mit Dusche und WC
- 5 separaten Schlafzimmern
- 1 Eingangsbereich mit 1 WC
- 3 Toiletten und 2 Duschen
- 1 Waschküche mit Waschmaschine, Trockner, Staubsauger und 100 Liter Gefrierschrank
- Geräumige Küche mit Essbereich, Ofen, Mikrowelle, Kühlschrank und Geschirrpülmaschine
- Großer Wohnraum
- Fußbodenheizung im ganzen Haus
- 25 Kilowatt energiefektiven Wärmepumpe
- TV, Wi-Fi, Tischfußballspiel
- 2 Terrassen
- 4 Parkplätze
- Kissen und Decken in den Schlafzimmern. Bitte bringen Sie Bettwäsche mit, oder mieten Sie es auf dem Campingplatz.
- Die Farm ist ein Nichtraucherhaus. Verstöße werden mit zusätzlichen Reinigungskosten von mindestens 140,84 €,- bestraft.
- Es ist nicht erlaubt selbstgefangenen Fisch im Haus zu reinigen oder einzufrieren. Verstöße werden mit zusätzlichen Reinigungskosten von mindestens 140,84 € bestraft. Bitte benutzen Sie das kostenlose Fischreinigungshaus auf dem Campingplatz. Hier können Sie auch einen 250 Liter Gefrierschrank für Ihren Fisch mieten.
- Bitte hinterlassen Sie bei Abreise die Farm in ordentlichem Zustand, entleeren Sie den Kühlschrank, bringen Sie den Müll raus etc. Verstöße werden mit zusätzlichen Reinigungskosten von 49,29 € pro angebrochene Stunde bestraft.
- Der Mieter haftet für alle Schäden, die vom Mieter, dessen Angehörige oder Gäste während der Mietdauer verursacht werden.
- Ein verlorener Schlüssel kostet 70,42 €.



- Der Mieter haftet bei Stornierung für den Mietbetrag. Bitte sehen Sie Seite 19 für Informationen zum Rücktrittsrecht.
  - Haustiere sind nicht erlaubt.
  - Die Farm ist ganzjährig mietbar, aber nur bei direkter Anfrage an Hansthalm Camping unter Tel. (0045) 9796 5198 oder E-Mail [info@hansthalm-camping.dk](mailto:info@hansthalm-camping.dk).
  - Der Schlüssel wird an der Rezeption des Campingplatzes ausgehändigt und abgegeben. Der Stromverbrauch muss bei der Abreise bezahlt werden
- Elektroautos müssen an den Ladestationen für Elektroautos auf dem Campingplatz aufgeladen werden. Es ist verboten, Elektroautos über das Ferienhaus aufzuladen. Dafür wird eine Gebühr von mindestens 112,67 € pro Fall berechnet.**

Preis für Ladestrom pro 24 Stunden/Tag typisch 27,- bis 42,- €

## Preise Gültig für Zeitraum 1/1 bis 31/12 - 2026

06/01 zu 23/03 Pro Tag	23/03 zu 13/04 Pro Tag	13/04 zu 08/06 Pro Tag	08/06 zu 28/06 Pro Tag	28/06 zu 09/08 Pro Tag	09/08 zu 16/08 Pro Tag	16/08 zu 31/08 Pro Tag	31/08 zu 20/12 Pro Tag	20/12 zu 06/01-27 Pro Tag
141,- €	141,- €	225,- €	239,- €	423,- €	282,- €	225,- €	141,- €	423,- €

Obligatorische Endreinigungsg Gebühr: 211,- €

Der Stromverbrauch wird nach Zähler abgerechnet, fällig bei Abreise. Variabel Tagespreis 0,60 zu 0,85 € Pro Kwh.